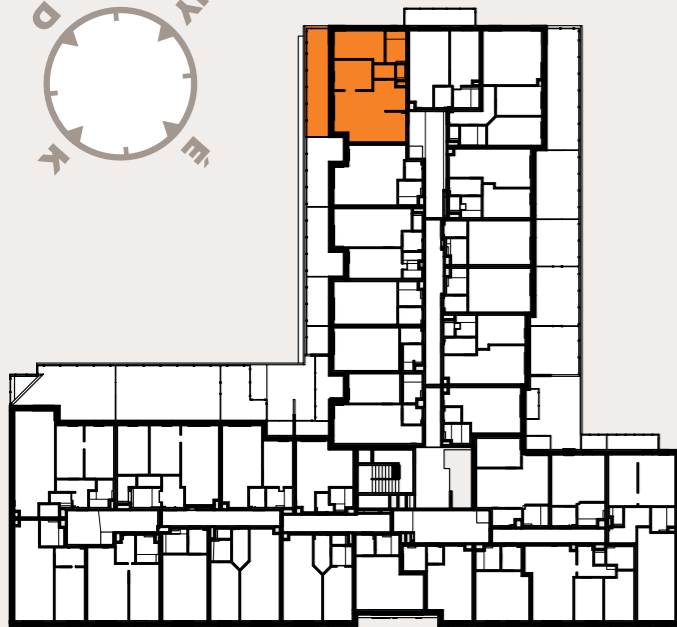


## A121 LAKÁS

|           |                      |
|-----------|----------------------|
| előtér    | 2,67 m <sup>2</sup>  |
| fürdő     | 5,46 m <sup>2</sup>  |
| konyha    | 4,62 m <sup>2</sup>  |
| nappali   | 19,29 m <sup>2</sup> |
| szoba     | 9,39 m <sup>2</sup>  |
| szoba     | 12,13 m <sup>2</sup> |
| WC        | 1,33 m <sup>2</sup>  |
| közlekedő | 2,54 m <sup>2</sup>  |

|                                 |                            |
|---------------------------------|----------------------------|
| <b>NETTÓ LAKÁS ALAPTERÜLET</b>  | <b>57,43 m<sup>2</sup></b> |
| válaszfal alatti terület        | 1,88 m <sup>2</sup>        |
| <b>BRUTTÓ LAKÁS ALAPTERÜLET</b> | <b>59,31 m<sup>2</sup></b> |
| terasz                          | 21,61 m <sup>2</sup>       |

**ÉRTÉKESÍTÉSI TERÜLET 70,12 m<sup>2</sup>**



ANGOL UTCA



**A jelen adatok tájékoztató jellegűek.** A Beruházó az adatok változásával kapcsolatban kötelezettséget vagy felelőséget nem vállal. A részletes műszaki tartalom a projekt műszaki leírásában került meghatározásra. Az itt megadott terület adatok burkolatlan és vakolt felületekre értendők. A nettó területek a helyiségek falai közötti területeket jelentik. A bruttó területek tartalmazzák a válaszfalak alatti területeket.