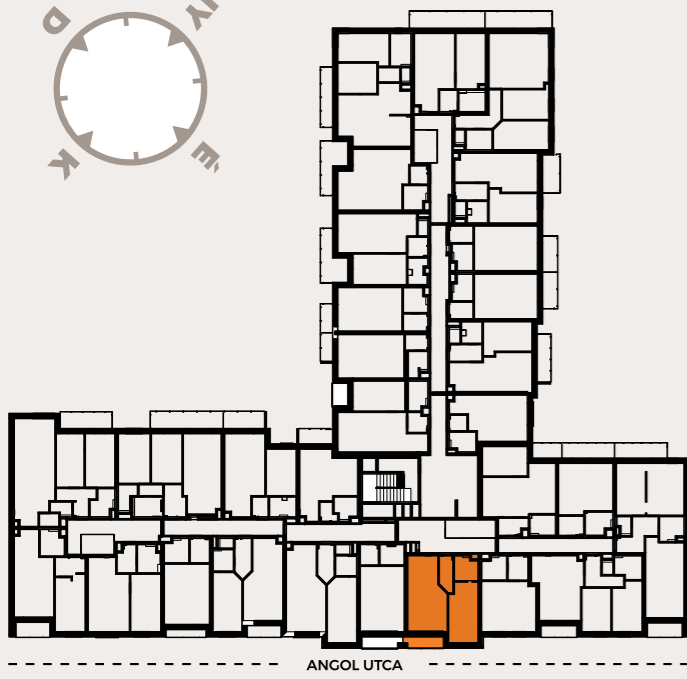


## A306 LAKÁS

előtér	4,09 m <sup>2</sup>
fürdő	4,5 m <sup>2</sup>
konyha	3,78 m <sup>2</sup>
nappali	17,82 m <sup>2</sup>
szoba	13,77 m <sup>2</sup>

<b>NETTÓ LAKÁS ALAPTERÜLET</b>	<b>43,96 m<sup>2</sup></b>
válaszfal alatti terület	1,03 m <sup>2</sup>
<b>BRUTTÓ LAKÁS ALAPTERÜLET</b>	<b>44,99 m<sup>2</sup></b>
loggia	3,77 m <sup>2</sup>

**ÉRTÉKESÍTÉSI TERÜLET** 46,88 m<sup>2</sup>



**A jelen adatok tájékoztató jellegűek.** A Beruházó az adatok változásával kapcsolatban kötelezettséget vagy felelőséget nem vállal. A részletes műszaki tartalom a projekt műszaki leírásában került meghatározásra. Az itt megadott terület adatok burkolatlan és vakolt felületekre értendők. A nettó területek a helyiségek falai közötti területeket jelentik. A bruttó területek tartalmazzák a válaszfalak alatti területeket.