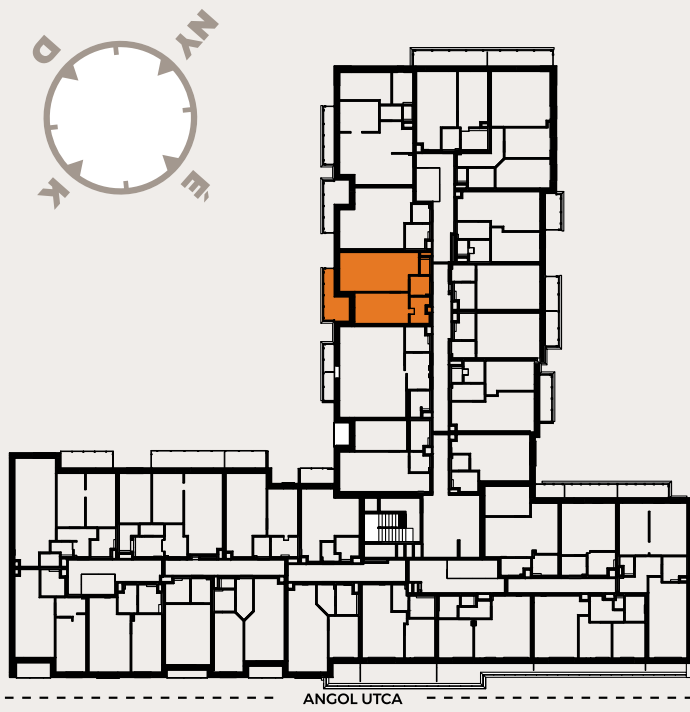


## A519 LAKÁS

|         |                      |
|---------|----------------------|
| előtér  | 3,23 m <sup>2</sup>  |
| fürdő   | 3,88 m <sup>2</sup>  |
| konyha  | 3,16 m <sup>2</sup>  |
| nappali | 20,25 m <sup>2</sup> |
| szoba   | 13,14 m <sup>2</sup> |
| WC      | 1,47 m <sup>2</sup>  |

|                                 |                            |
|---------------------------------|----------------------------|
| <b>NETTÓ LAKÁS ALAPTERÜLET</b>  | <b>45,13 m<sup>2</sup></b> |
| válaszfal alatti terület        | 1,06 m <sup>2</sup>        |
| <b>BRUTTÓ LAKÁS ALAPTERÜLET</b> | <b>46,19 m<sup>2</sup></b> |
| erkély                          | 8,69 m <sup>2</sup>        |

**ÉRTÉKESÍTÉSI TERÜLET 50,54 m<sup>2</sup>**



**A jelen adatok tájékoztató jellegűek.** A Beruházó az adatok változásával kapcsolatban kötelezettséget vagy felelőséget nem vállal. A részletes műszaki tartalom a projekt műszaki leírásában került meghatározásra. Az itt megadott terület adatok burkolatlan és vakolt felületekre értendők. A nettó területek a helyiségek falai közötti területeket jelentik. A bruttó területek tartalmazzák a válaszfalak alatti területeket.